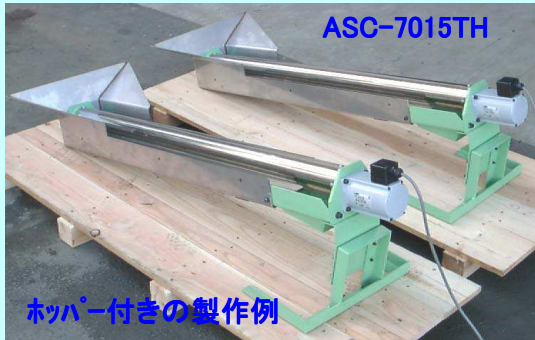
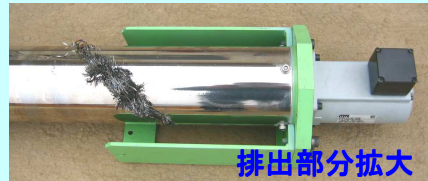


# スパイラルコンベア

## 切り粉の除去・切削分搬送に



外周パイプが回転しません。動くのはワークのみで安全です。  
 フライスやマシニングの切り屑の搬送用で、回転部が外部にありませんのでプレスや抜きカスなども搬送可能です。  
 (写真はスパイラルコンベア50・75・115φシリーズ)  
 <用途> マシニング・フライスの切り屑搬送など



スパイラルコンベアの  
 代表的な製作例  
 50φ-75φ-115φ  
 ホール盤切り屑等の長い  
 搬送物の場合は別途  
 ご相談下さい

### スパイラルコンベアスペック表

モーター保護装置を付けてご使用下さい

#### 小型タイプ

型式 Model	様式 Type	呼び寸法 Nominal Dimension	寸法		処理能力 Treating Capacity	電源 Power Source	モータ容量 Motor	駆動速度 Rotation	質量 Approx Mass
			パイプ長 L1	全長 L2					
ASC-5005	標準	φ50×500	500	680	60kg/h	3相AC 200/220V	40W	38/45rpm (50/60Hz)	約9kg
ASC-5005T	トイ付	↑	↑	↑					約11kg
ASC-5010	標準	φ50×1000	1020	1200					約12kg
ASC-5010T	トイ付	↑	↑	↑					約15kg
ASC-5015	標準	φ50×1500	1500	1680					約16kg
ASC-5015T	トイ付	↑	↑	↑					約20kg

#### 中型タイプ

型式 Model	様式 Type	呼び寸法 Nominal Dimension	寸法		処理能力 Treating Capacity	電源 Power Source	モータ容量 Motor	駆動速度 Rotation	質量 Approx Mass
			パイプ長 L1	全長 L2					
ASC-7005	標準	φ75×500	500	700	90kg/h	3相AC 200/220V	40W	30/36rpm (50/60Hz)	約13kg
ASC-7005T	トイ付	↑	↑	↑					約15kg
ASC-7010	標準	φ75×1000	995	1195					約18kg
ASC-7010T	トイ付	↑	↑	↑					約24kg
ASC-7015	標準	φ75×1500	1550	1750					約26kg
ASC-7015T	トイ付	↑	↑	↑					約34kg
ASC-7020	標準	φ75×2000	1995	2195					約37kg
ASC-7020T	トイ付	↑	↑	↑					約47kg

#### 大型タイプ

型式 Model	様式 Type	呼び寸法 Nominal Dimension	寸法		処理能力 Treating Capacity	電源 Power Source	モータ容量 Motor	駆動速度 Rotation	質量 Approx Mass
			パイプ長 L1	全長 L2					
ASC-1115	標準	φ115×1500	1495	1707	250kg/h	3相AC 200/220V	90W	30/36rpm (50/60Hz)	約32kg
ASC-1115T	トイ付	↑	↑	↑					約40kg
ASC-1120	標準	φ115×2000	1995	2207					約40kg
ASC-1120T	トイ付	↑	↑	↑					約50kg
ASC-1125	標準	φ115×2500	2495	2707					約50kg
ASC-1125T	トイ付	↑	↑	↑					約64kg
ASC-1130	標準	φ115×3000	2995	3207					約60kg
ASC-1130T	トイ付	↑	↑	↑					約77kg
ASC-1140	標準	φ115×4000	3995	4207					約80kg

#### <製造元>

**株式会社エーイーエム**  
 工場：〒386-1544長野県上田市仁古田1206-2  
 TEL:0268-31-0155 FAX:0268-31-0160  
 本社：〒386-0003長野県上田市上野1100-44  
<http://www.dia.janis.or.jp/~la7/>

#### <販売店>